

114學年度全國學生音樂比賽

114學年度全國師生鄉土歌謠比賽

屏東縣初賽

領隊會議 114.10.02(四)



主辦單位：屏東縣政府

承辦學校：屏東縣立中正國中

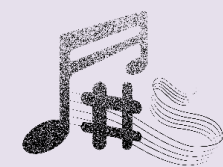
協辦單位：屏東縣立大同高中、屏東縣仁愛國小

比賽館場：屏東藝術館

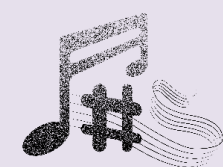
地址：屏東市和平路427號



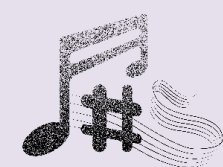
領隊會議流程



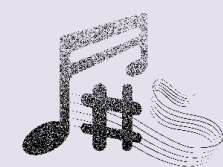
競賽賽程說明



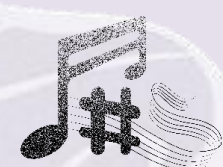
個人賽指定曲抽籤



比賽出場序抽籤



比賽場地說明



比賽動線說明



參賽注意事項



提問討論





競賽賽程說明

正式賽程已公告於


114學年度全國學生音樂比賽屏東縣初賽網站

全國學生音樂比賽
屏東縣初賽

114年11月01日(六)

—

114年11月09日(日)



全國師生鄉土歌謠
比賽屏東縣初賽

114年11月10日

(一)

指定曲/順序抽籤

個人賽指定曲為

第 2 首

個人組出場序
團體組出場序

各組出賽次序已可於114學年度

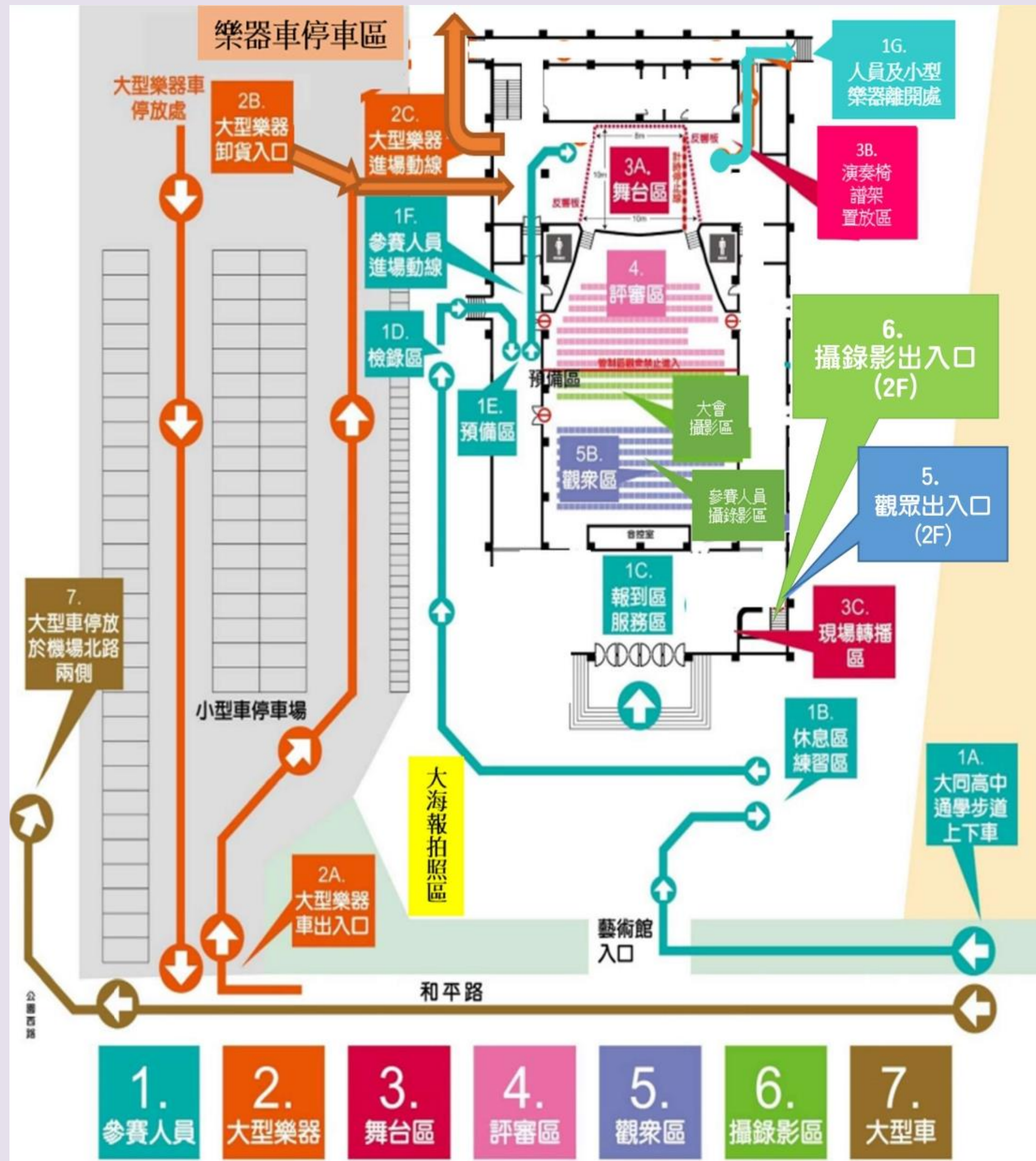
全國學生音樂比賽屏東縣初賽網站查詢





車輛停放管制說明

比賽場地示意圖

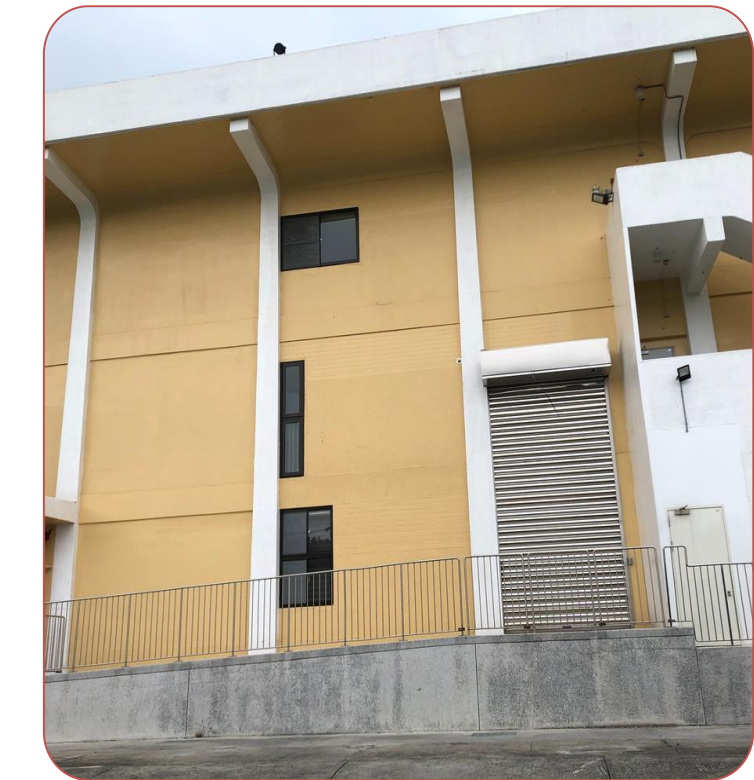


比賽館場：屏東縣藝術館
地址：屏東市和平路427號



館外環境介紹

館外廣場區



樂器車
卸貨區



拍照打卡區

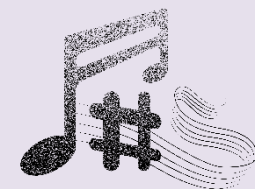
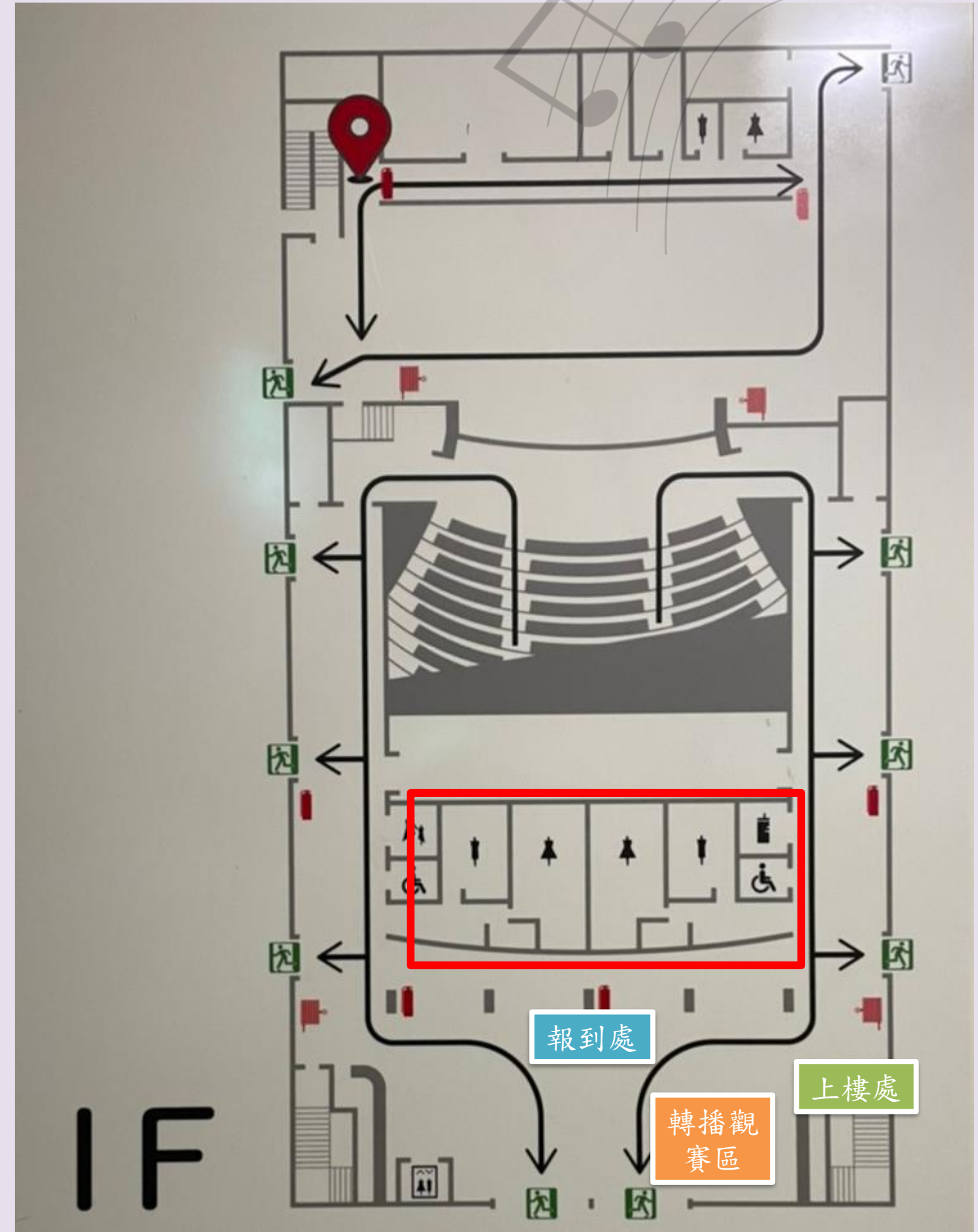


檢錄區
-館外左側

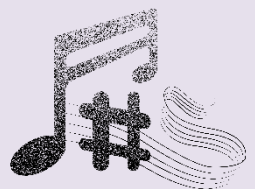


休息區
-館外右側

館內介紹

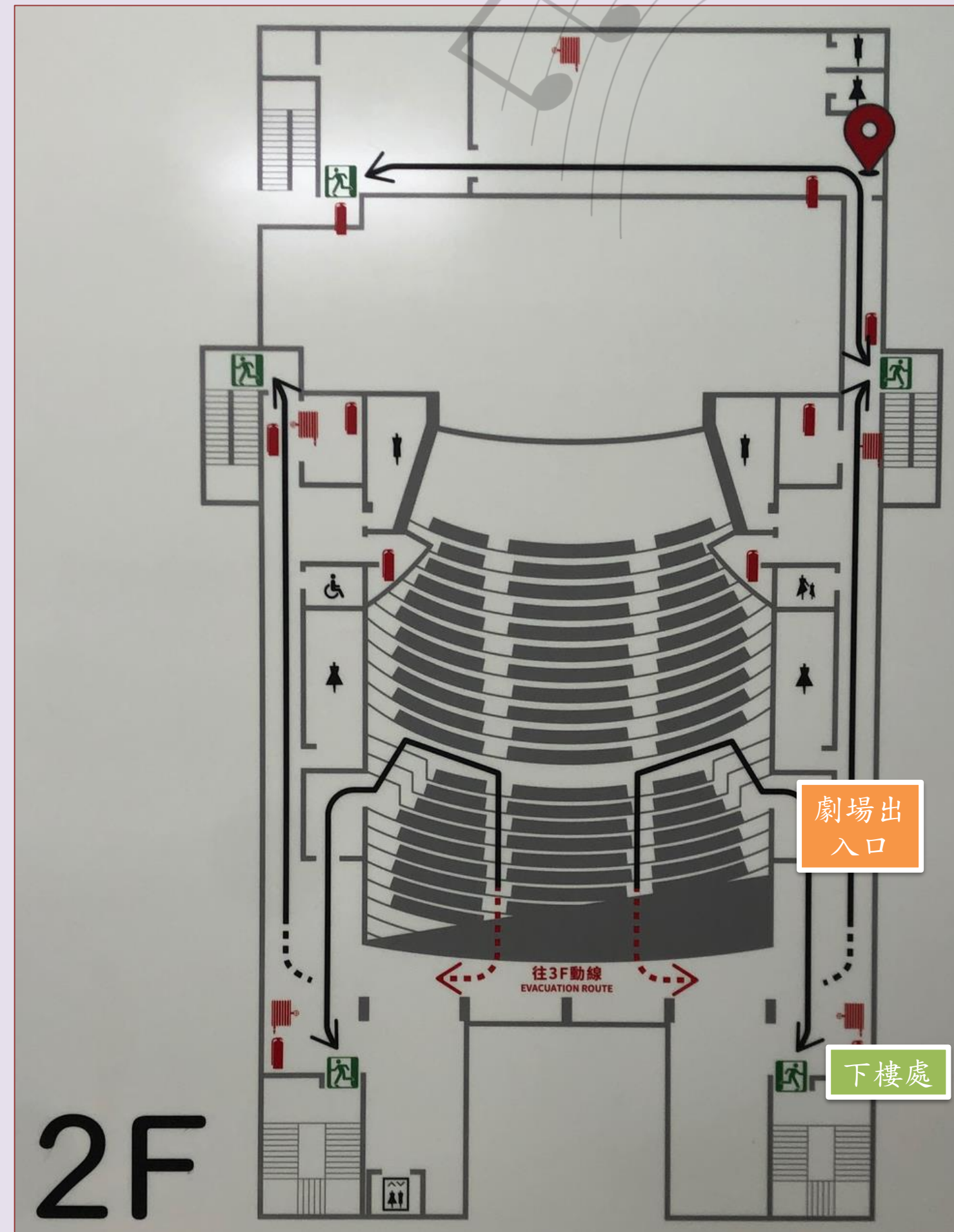
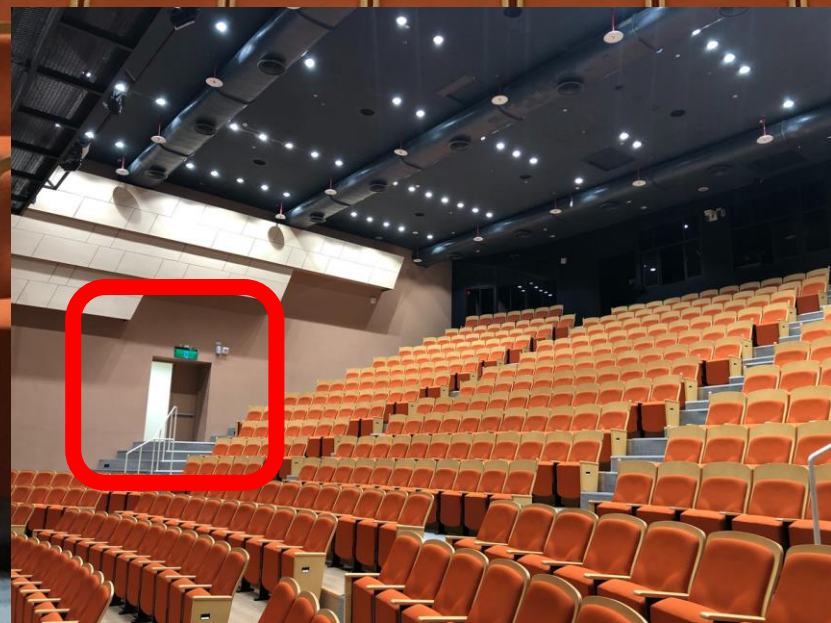


請使用 1F 空間兩側廁所



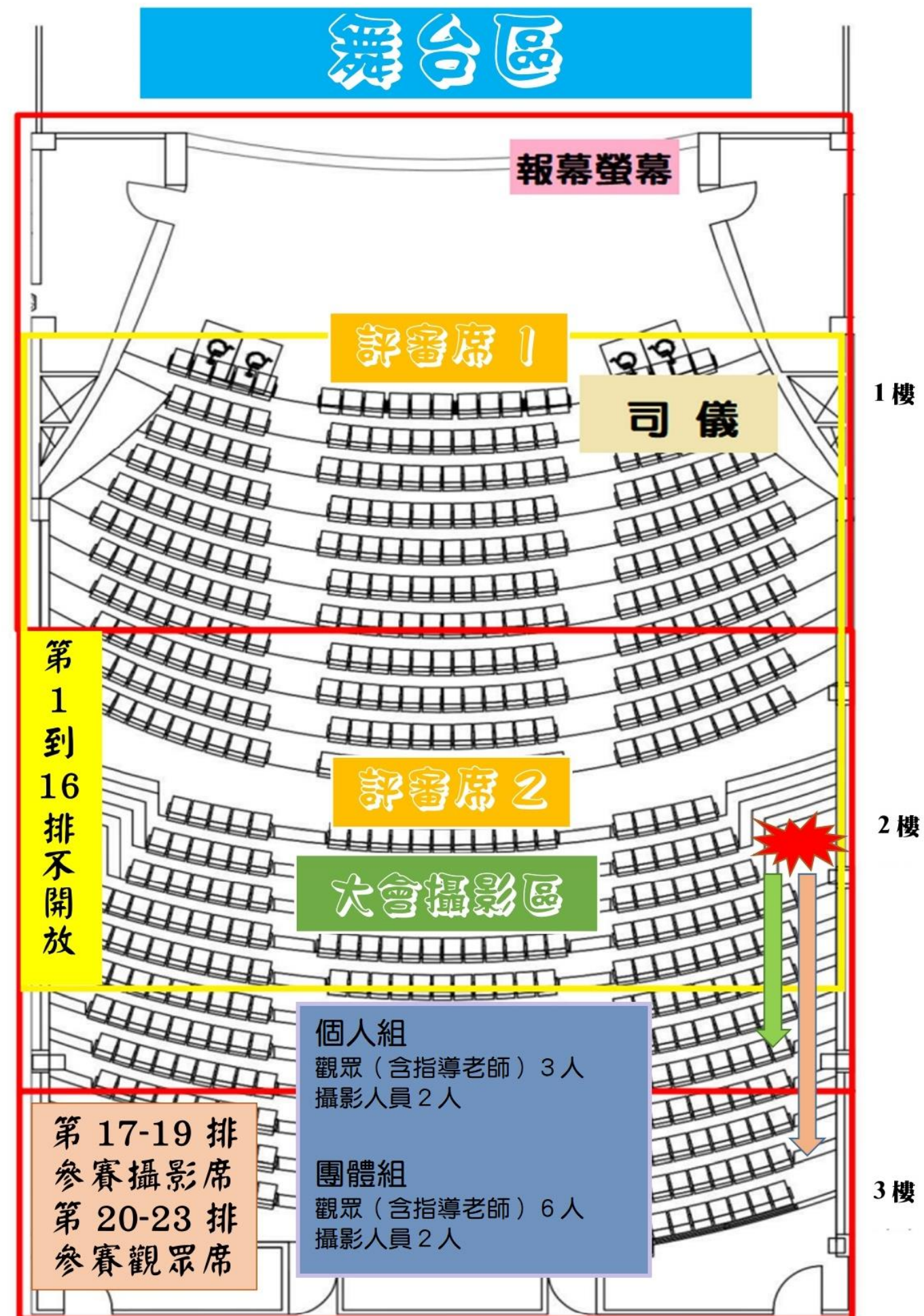
劇場入口只開放 2F 右側出入口

場內介紹



- 劇場入口只開放右側出入口
- 劇場內只開放當組參賽學校觀賽
- 劇場內僅開放17-23排供觀賽使用

舞台介紹



🎵 舞台尺寸 (鏡框內區域, 寬*深) : 11.9 M * 9.2M

舞台高度 : 59.5 CM

🎵 入場人數請遵守規定

動線介紹 - 參賽者



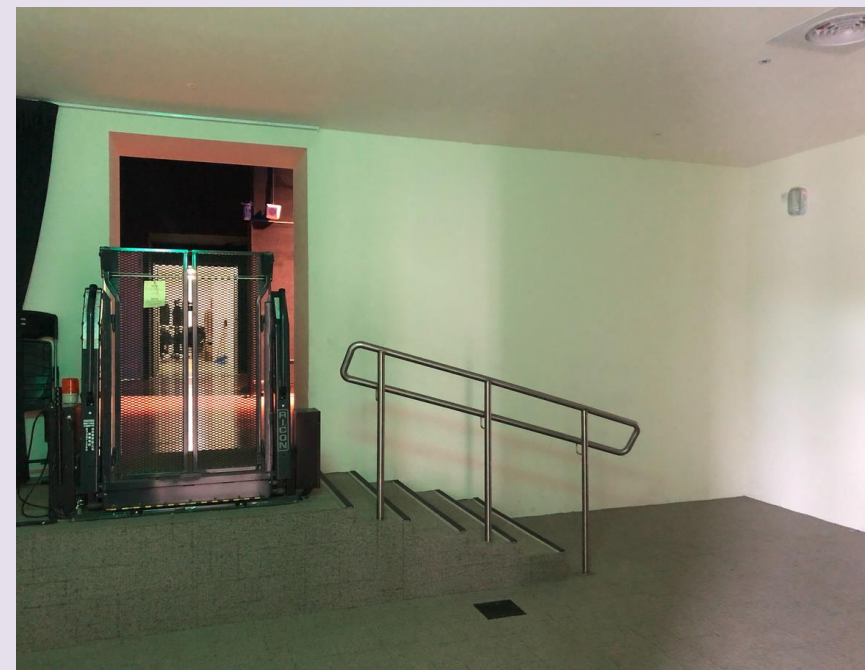
1

報到



2

檢錄



3

預備



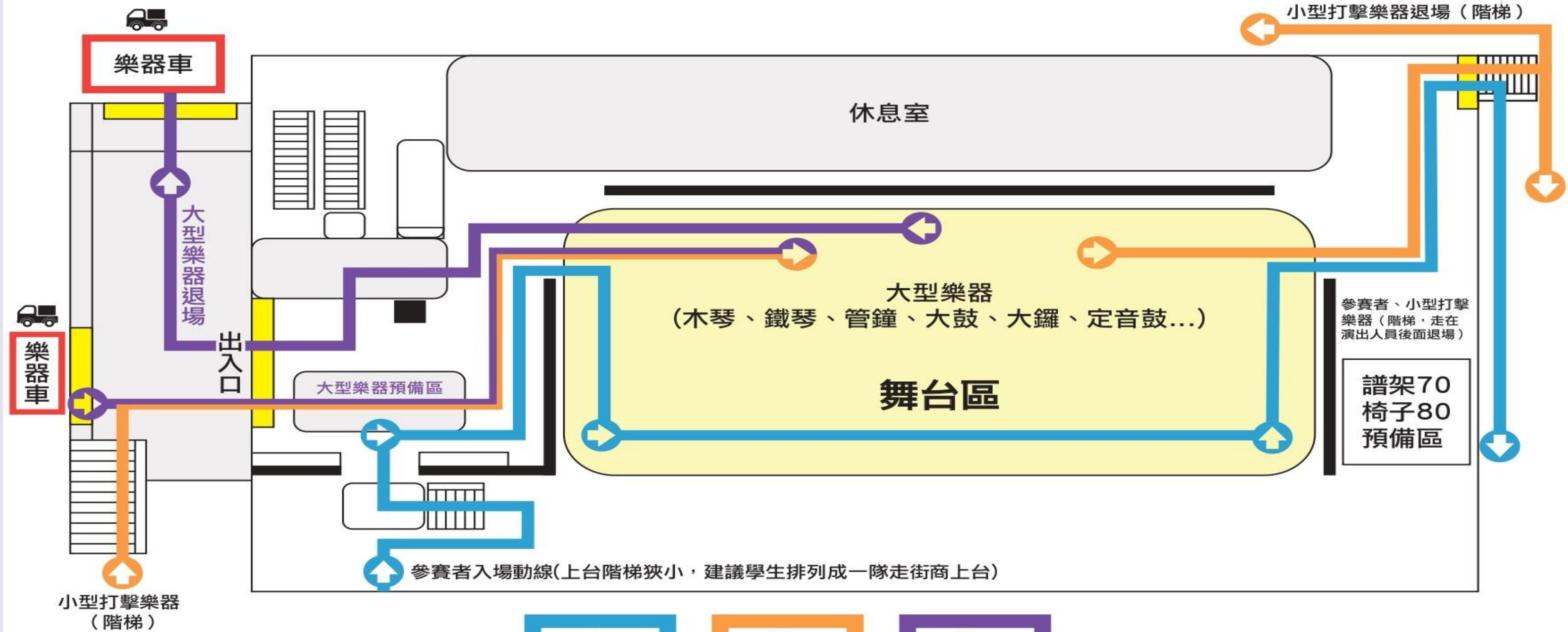
4

登台

預備區

動線介紹 - 進退場示意圖

樂器進退場示意圖

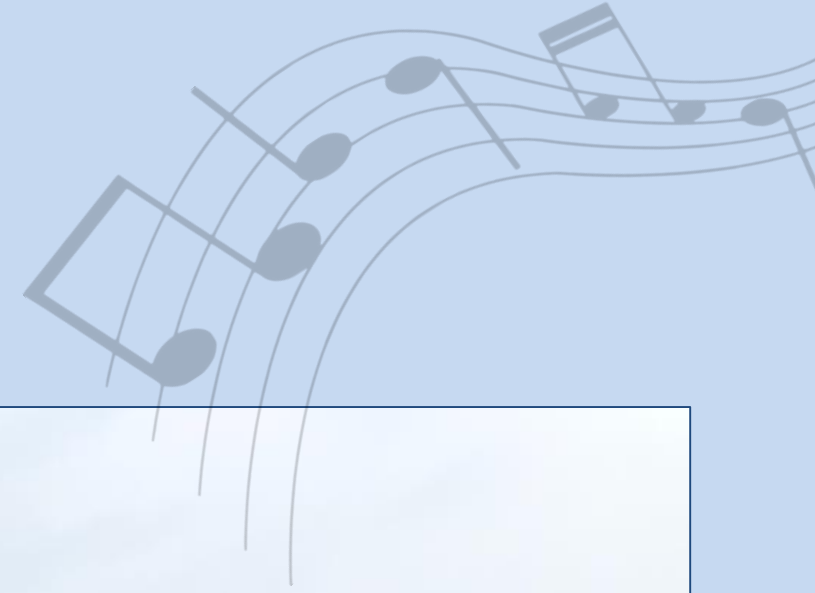


1.
參賽者

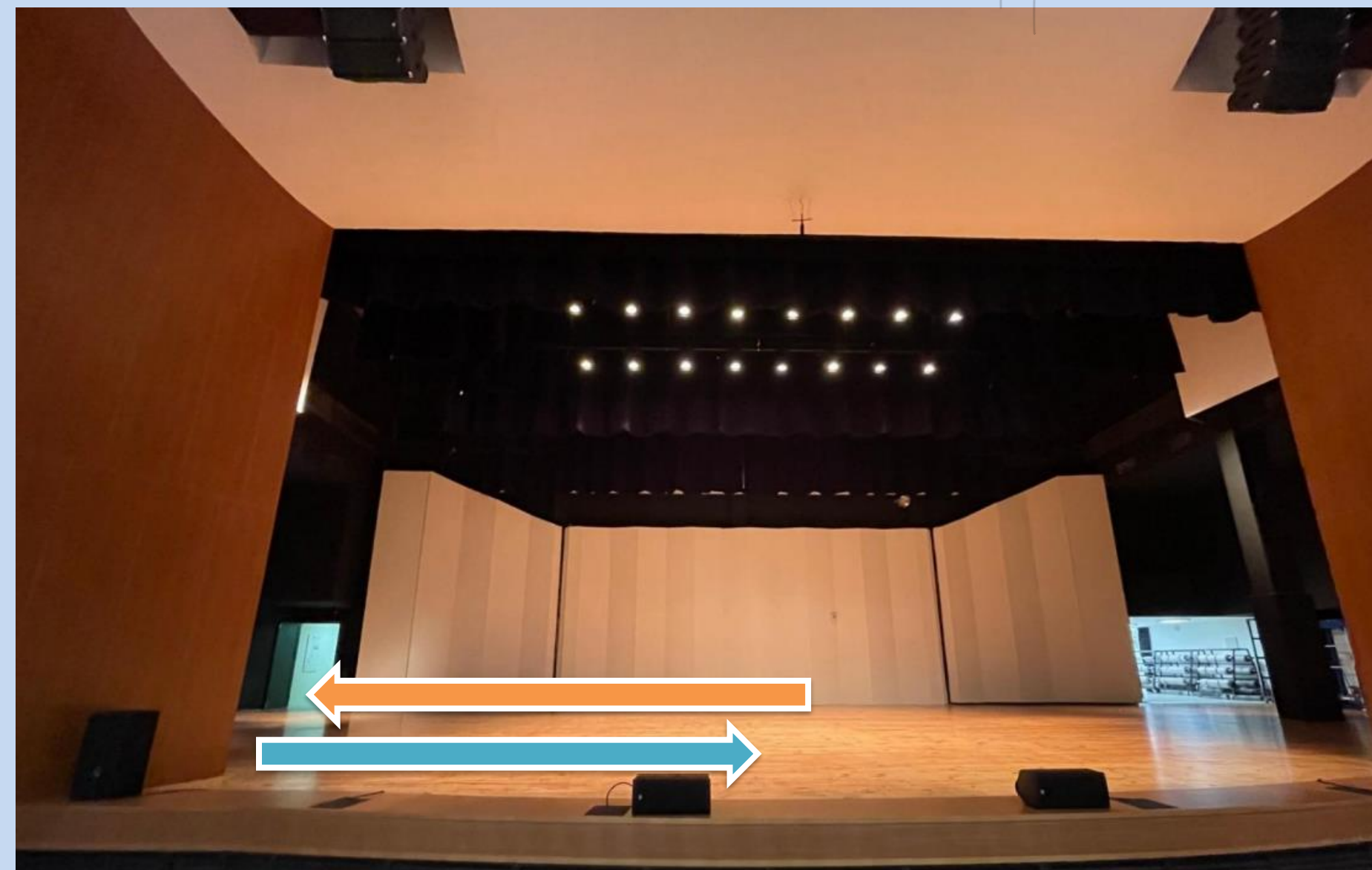
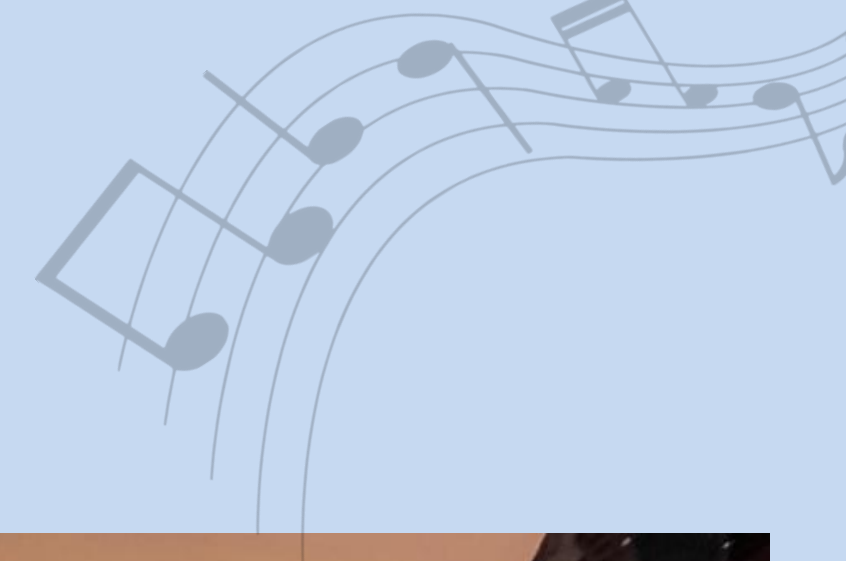
2.
小型
打擊樂器

3.
大型
打擊樂器

動線介紹 - 大型樂器進退場(場外)



動線介紹 - 大型樂器進/退場(場內)



動線介紹 - 人員及小型樂器進退場(場內)



動線介紹 - 人員及小樂器進退場(場外)



參賽人員注意事項

個人組

國小組

1. 有照片的健保卡
2. 在學證明
3. 學籍證明

國中組以上

攜帶學生證
檢錄驗證

檢錄時間

上午場8:00 - 8:30
下午場1:00 - 1:30

競賽規則

先演奏指定曲，
再演奏自選曲

參賽人員注意事項

團體組

表件

提供蓋有學校關防的
參賽者名冊

1式2份

名冊規定

名冊上每位參賽者
照片需清晰可辨認
(近6個月)

檢錄時間

上午場 : 8:00 - 8:30

下午場 : 1:00 - 1:30

競賽規則

先行演奏指定曲，
再演奏自選曲

大會提供項目

 鋼琴一台




 演奏座椅



 譜架、指揮台



 合唱台

限兒童樂隊
及合唱類組



頒獎說明

 本次競賽頒獎儀式由大會與評審團決定頒獎時間

 上/下午場次結束後將公布成績，並開放領取獎狀及評語



現場領取

個人賽

親自領取，如委託人代領請提出委託書。

團體賽

參賽學校請派代表領取。



郵寄領取、賽後領取

1. 報到時於報到處提供已貼好

44元郵資的大型回郵信封

(務必確認地址已寫上)由中正國中寄送

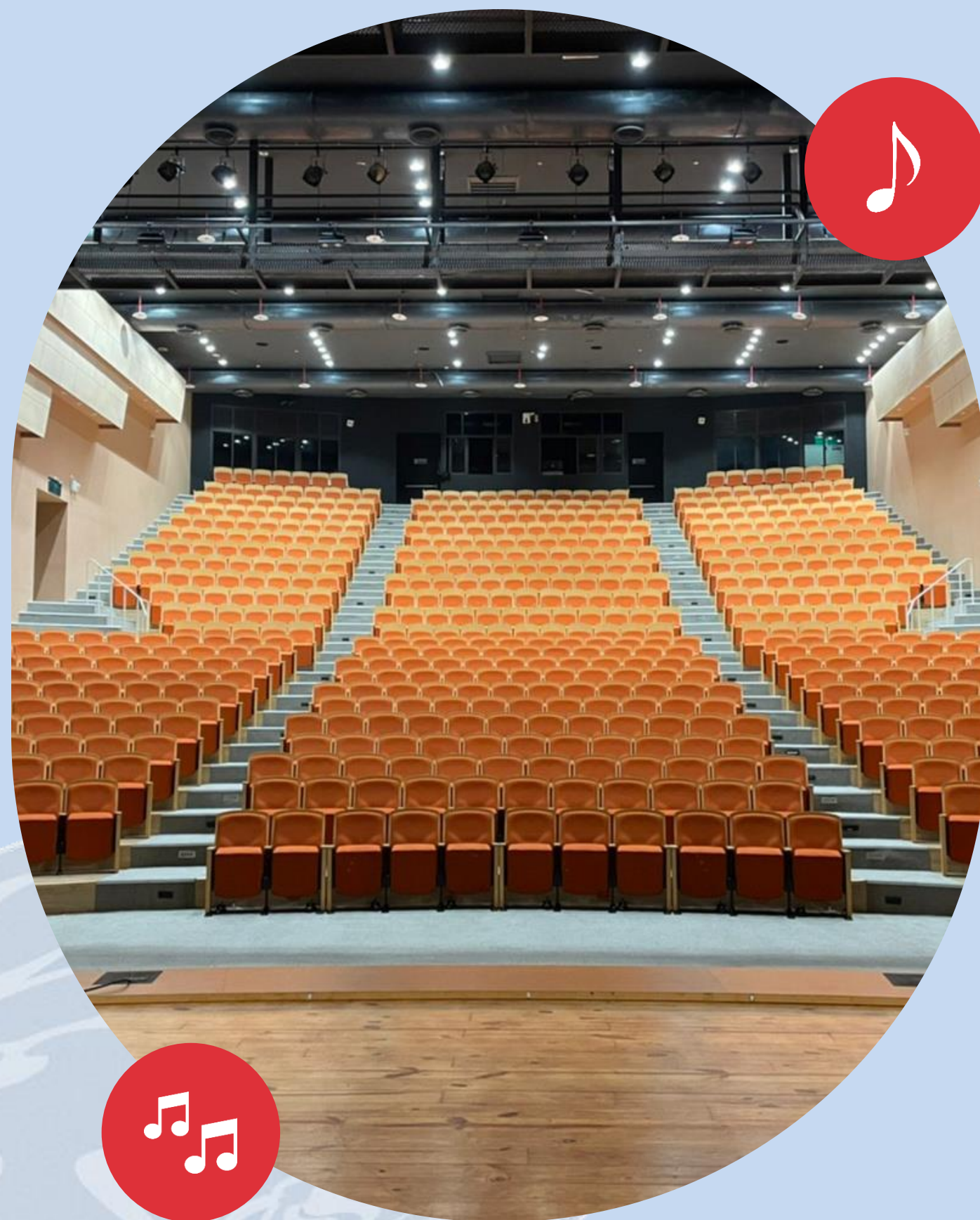
2. 或於賽程結束後，於**114.11.17 (一)**前
至中正國中教務處領取。

團體組填報 鋼琴使用及樂器車調查表

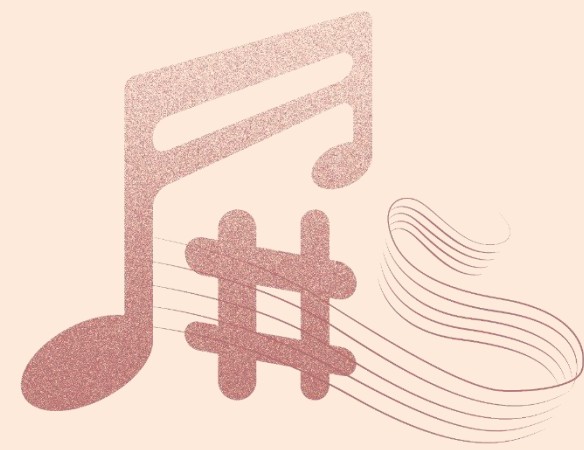


競賽傳真電話

7236096



臨時動議





Thank You

